

Гарантия

Настоящая гарантия осуществляется только при наличии правильно заполненного гарантийного талона и оригинала товарного чека (накладной) с указанием даты продажи. Гарантия распространяется на модем «ZANDER 201», приобретённый с настоящим гарантийным талоном, и действует 12 месяцев со дня приобретения. Гарантийное обслуживание осуществляется только при условии строгого соблюдения правил эксплуатации и требований безопасности, указанных в сопроводительной документации к продукции. Гарантия не распространяется на упаковку и комплектующие (кабели, блоки питания, антенны).

Настоящая гарантия не действует в случае, если:

- требуемые документы (гарантийный талон и товарный чек, накладная) не представлены или содержащаяся в них информация неполна либо неразборчива;
- изделию нанесены неисправности в результате механических повреждений, попадания жидкости или посторонних предметов внутрь изделия, использования изделия с нарушением инструкции по эксплуатации;
- обнаружены признаки несанкционированного вмешательства: следы вскрытия, пайки;
- был осуществлен ремонт изделия неавторизованным лицом или организацией.

Дата покупки _____

Печать продавца

Название и адрес сервисного центра:

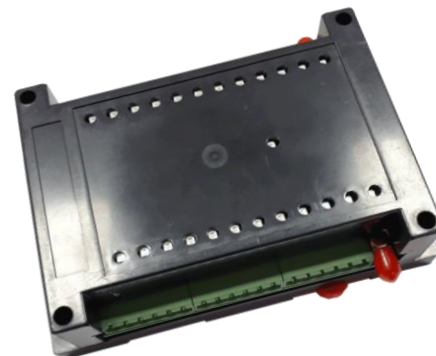
ТОО «DEVIR»
010000, г. Астана, ул. Нажимеденова 10-152,
тел: +7 (7172) 44-92-41

www.devir.kz, e-mail: info@devir.kz



ПАСПОРТ

Модем ZANDER 201



Астана 2018

Уважаемый Покупатель!

Вы приобрели модем «ZANDER 201». Мы приложили все усилия, чтобы Вы остались довольны качеством приобретенного продукта.

ZANDER 201 – предназначен для решения самых различных задач автоматизации и является устройством универсального назначения. Это устройство работает в режиме реального времени. Обмен данными производится посредством протоколов MODBUS, TCP-IP, RS-485 и приема/передачи данных по сетям сотовой связи GSM 900/1800МГц. Модем способен обслуживать до 6 дискретных входных каналов, до 3 дискретных выходных каналов, до 3 аналоговых входных каналов, подключение по протоколам Modbus, Genibus по RS485 интерфейсу, цифровой вход 1wire.

При сохранении основных параметров производитель оставляет за собой право вносить изменения в те или иные узлы и детали изделия без предварительного уведомления потребителя.

Модель и серийный номер:

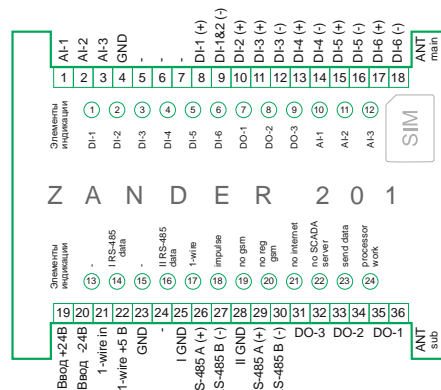
ZANDER 201 « _____ »

Технические характеристики:

- Входной дискретный сигнал - 6 шт (12В-28В)
- Выходной дискретный сигнал - 3 шт (12В-28В)
- Аналоговый входной сигнал – 3 шт (4-20 мА)
- Modbus (genibus) RS485 – 2 шт
- 1wire – 1 шт

Описание внешних разъемов Zander 201

Разъем	Назначение
1-4	Подключение входных аналоговых сигналов
5-7	резерв
8-18	Подключение входных дискретных сигналов
19-20	Питание -24В
21-23	Подключение 1 wire
24	резерв
25-27	Подключение RS-485 (Modbus, Profibus). Канал 1
28-30	Подключение RS-485 (Modbus, Profibus). Канал 2
31-36	Подключение выходных дискретных сигналов



Комплектация:

- ZANDER 201
- Паспорт устройства с гарантийным талоном

Внимание! модем «ZANDER 201» не предназначен для бытового использования. Монтаж, настройка и эксплуатация модема должны производиться квалифицированным персоналом в соответствии со всеми инструкциями завода-изготовителя.